



www.capulus-medical.de

UNSERE VERANTWORTUNG FÜR IHRE GESUNDHEIT



Produkt	LEPU NASOCHECKcomfort Testkit (Nasen-Abstrichverfahren)
Artikelnr.	cap-med-123, 1er oder 5er Gebinde einzelverpackt (für den Eigengebrauch geeignet)
Zulassung	BfArM Laien-Zulassung Aktenzeichen 5460-S-104/21 >> hier anklicken <<
Downloads/Listung	Produktdetails >> anklicken <<, Preisliste >> anklicken <<
Limit of Detection	2×10^2 TCID ₅₀ /ml (200 TCID ₅₀ /ml) (Goldstandard Werte)
Sensitivität/Spezifität	94,37% (97,32% für Proben mit Ct-Werten ≤ 25), 99,62%
Gebinde (VPE)	1er Gebinde einzelverpackt, 190 Stk. pro Karton

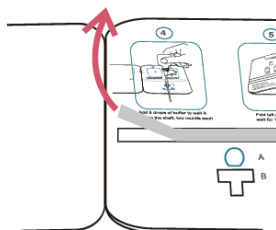
USPs IM ÜBERBLICK / BEDIENUNGSANLEITUNG

- 01. Oktober 2020 – BfArM gelistet und 100% erstattungsfähig
- 17. Februar 2021 – Offizielle Listung der EU Health Security Committee
- 03.2021, BfArM Laien-Zulassung Aktenzeichen 5460-S-104/21 >> hier anklicken <<
- Empfohlen vom Paul-Ehrlich-Institut
- Kategorie Goldstandard (LOD-Wert unter 500), Tests mit einem LOD-Wert bis 1200 sind BfArM gelistet
- Sehr gute Sensitivität- / Spezifitätswerte
- Einfache Handhabung in der Anwendung (Booklet-Architektur, minimiert den Einsatz des Personals)
- Nasenabstrich erfolgt ausschließlich von der mittleren Nasenmuschel (angenehmer für Patienten)
- Größere Nasen-Abstrichfläche für die Aufnahme von mehr Vieren-/Bakterienmaße
- Auf Wunsch können kostenfreie Schulungen Ihres Personal durch unser Fachpersonal durchgeführt werden (nur in Deutschland)



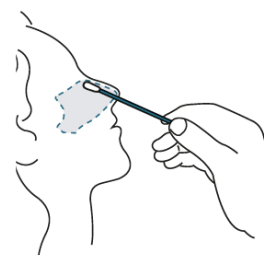
Schritt 1:

- Die Testkarte muss **innerhalb 1 Stunde nach dem Öffnen** des versiegelten Beutels verwendet werden.
- Alle Teile des Testkits sollten Raumtemperatur haben.



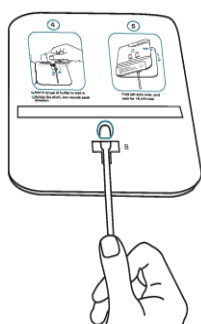
Schritt 2:

- Testkarte aufklappen
- Testkarte auf eine feste, gerade Unterlage legen
- Folie über dem Klebestreifen K entfernen



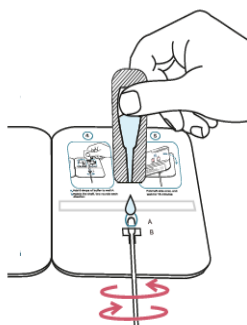
Schritt 3:

- Tupfer zuerst **2-3 cm** in die eine Nasenhöhle stecken
- Tupfer **5 Mal** im Kreis drehen
- Dann Vorgang **genauso in der zweiten Nasenhöhle wiederholen**



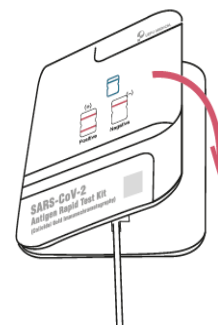
Schritt 4:

- Tupfer am Stiel halten und den Tupferkopf von unten durch die Öffnung **B** in Vertiefung **A** schieben
- Den Tupferkopf dabei nicht berühren



Schritt 5:

- Kopf von Lösungsfläschchen vorsichtig abdrehen und **6 Tropfen der Lösung** auf den Tupferkopf in Vertiefung **A** geben
- Danach Tupfer am Stiel **2 Mal in jede Richtung drehen**



Schritt 6:

- Karte schließen, mit **Klebestreifen K** **zusammenkleben** & vorsichtig zusammendrücken.
- Ergebnis **nach 15 Minuten** (nicht später als 20 Minuten) auf der Vorderseite der geschlossenen Karte im **Ergebnis-Fenster** ablesen.
- Karte während der Wartezeit nicht mehr bewegen!

HANDHABUNG IM VERGLEICH

Booklet-Architektur minimiert die Exposition des Personals

Antigen Test Mitbewerber



Antigen Test Mitbewerber

